



Funded by  
the European Union  
NextGenerationEU



Ministero  
dell'Università  
e della Ricerca



Italiadomani  
PIANO NAZIONALE  
DI RIPRESA E RESILIENZA



Future  
Artificial  
Intelligence  
Research

# GAIPS

Generative AI for Public procurement compliance System

DIREZIONE SISTEMI INFORMATIVI

# L'Intelligenza Artificiale in Regione Toscana

Governance, Human-in-the-Loop e le nuove sfide regolatorie.

**Gianluca Vannuccini**

Direttore Sistemi Informativi, Infrastrutture Tecnologiche e  
Innovazione

Progetto finanziato dall'Unione europea – NextGenerationEU - Bando a Cascata **Spoke 1 "Human-Centered AI"**:  
Università di Pisa, nell'ambito del Piano Nazionale di Ripresa e Resilienza, Missione 4 Istruzione e ricerca - Componente  
2. Dalla ricerca all'impresa - Investimento 1.3 FAIR "Future Artificial Intelligence Research".




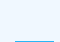
REGIONE  
TOSCANA



**PROMOPA**  
FONDAZIONE  
RICERCA ALTA FORMAZIONE PROGETTI

# Contesto Strategico e Normativo

## Principi Fondamentali

-  **Proporzionalità:** Misure adeguate al livello di rischio.
-  **Sicurezza:** Robustezza tecnica e cybersecurity.
-  **Trasparenza:** I sistemi devono essere spiegabili.
-  **Divieti:** Stop a sistemi a rischio inaccettabile.

## Obiettivo Strategico

Accompagnare l'adozione delle tecnologie AI garantendo **trasparenza**, **accessibilità** e **partecipazione**.

Focus sull'approccio sistemico e sulla diffusione delle competenze tramite i Punti Digitale Facile.

## Quadro Normativo

**AI Act Europeo:** Approccio basato sul rischio e divieti per usi inaccettabili.

**L.R. 57/2024:** Normativa regionale (art. 8) che prevede inoltre *Sandbox* per sperimentazione sicura (Art. 25).

# Human in the Loop



## Art. 14 AI Act: Sorveglianza Umana

"Regione Toscana impiega sistemi di AI **esclusivamente come ausilio**, mai in sostituzione."



La responsabilità amministrativa resta sempre in capo all'operatore umano.



# Governance Regionale

Una struttura multilivello per gestire la complessità dell'IA.

## Direzione SIITI

Coordinamento tecnico e strategico.

## Gruppo di Lavoro

Team inter-direzionale. Si occupa della stesura delle Linee Guida e dell'aggiornamento delle best practices.

## Ufficio DPO

Supervisione. Fondamentale per la valutazione d'impatto privacy (DPIA) e la tutela dei dati.



REGIONE  
TOSCANA



# Nuove Linee Guida AI



## 1. Principi Generali

Quadro etico e strategico per l'Ente e le PA toscane.



## 2. Uso Interno

Guida pratica per i dipendenti (es. IA Generativa).







## 3. Aspetti Tecnici

Compliance normativa per i Deployer.



# 1. Principi Generali

## Ambito e Obiettivi

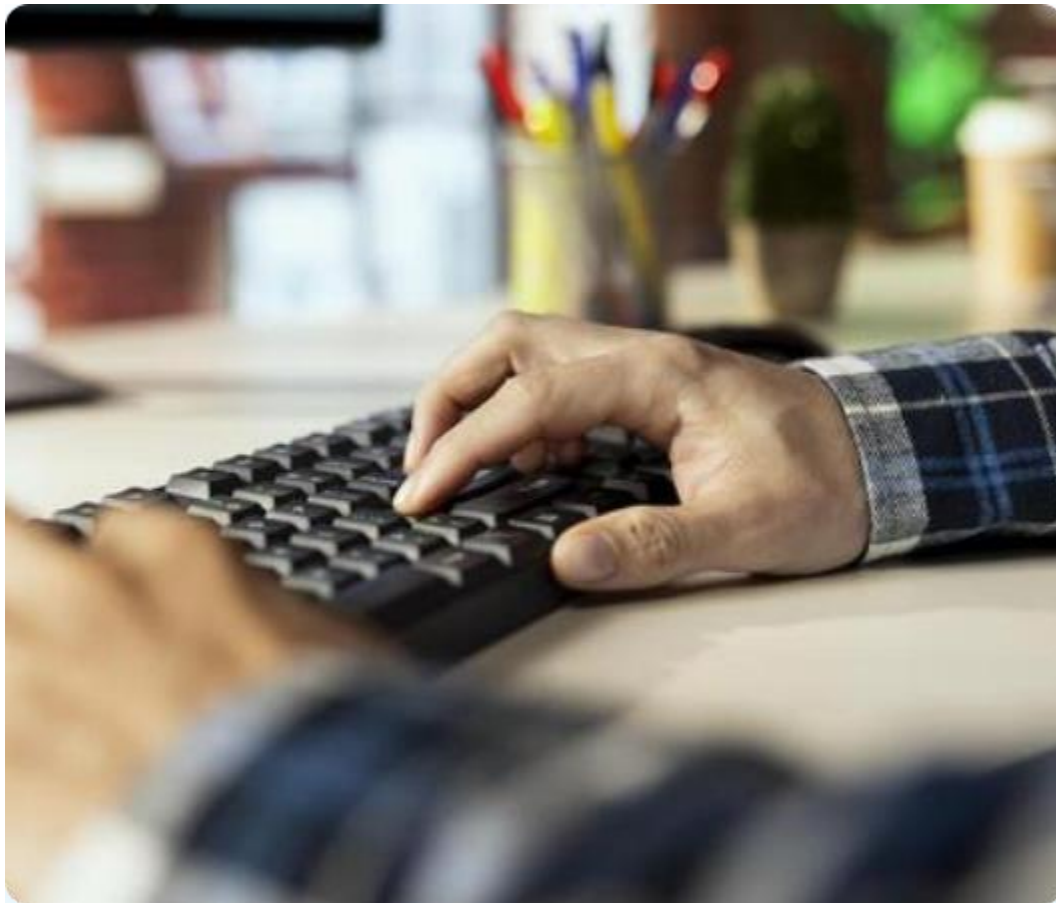
-  **Destinatari:** Tutto l'Ente e le PA toscane.
-  **Valori:** Non discriminazione, sostenibilità e benessere sociale.
-  **Strategia:** Preferenza per soluzioni Open Source e interoperabili.
-  **Dati:** Sovranità e controllo sui dati.



REGIONE  
TOSCANA



## 2. Uso Interno (GenAI)



### ❌ Divieto Assoluto

Non inserire MAI dati personali, sensibili o riservati nei prompt pubblici.

### ✔ Obbligo di Verifica

Ogni output deve essere verificato fattualmente per evitare "allucinazioni".

# 3. Indicazioni Tecniche

Supporto operativo per i **Deployer** (utilizzatori responsabili).

## Check-list

Verifica preliminare di conformità ai requisiti dell'AI Act.

## Valutazione

Integrazione con DPIA e FRIA  
(Impatto sui Diritti Fondamentali).

## Cybersecurity

Requisiti tecnici di robustezza e monitoraggio continuo.



# Ecosistema e Prossimi Passi



## Sandboxes

**Reg4la:** Monitoraggio predittivo per fiumi e cantieri.

**EUSAIR:** Collaborazione UE per l'innovazione.



## Ecosistema

Collaborazione con Università (Firenze, Pisa, Siena), CNR, Scuola Sant'Anna e Digital Innovation Hub.



## Roadmap

1. Pubblicazione Linee Guida
2. Avvio operativo Reg4la
3. Monitoraggio continuo

## Grazie per l'attenzione

Direzione Sistemi Informativi, Infrastrutture Tecnologiche e Innovazione